



FICHA TECNICA BÁSICA 4U

Características:

Un nombre que es toda una declaración de intenciones de DILE. Una silla excepcional con un diseño extraordinario, y con una amplitud de gama que dará que hablar. Contemporánea, futurista, provocadora, y al mismo tiempo tecnológica, sobria. Ningún espacio de trabajo será igual. Una presencia refrescante.

Resumen materiales:

Respaldo:

Opción A: Exterior de respaldo en inyección plástica de polipropileno color negro o blanco según base, 100% reciclable. Interior de espuma ignífuga de poliuretano expandido de alta densidad de 60 kg/m³. Con soporte lumbar regulable.
Opción B: Estructura de respaldo en inyección plástica de nylon color negro o blanco según base. Respaldo en malla técnica de alta resistencia. Con soporte lumbar regulable.

Reposacabezas fijo (Opcional): Exterior de respaldo en inyección plástica de polipropileno color negro o blanco según base, 100% reciclable. Interior de espuma ignífuga de poliuretano expandido de alta densidad de 60 kg/m³.

Asiento: Exterior de asiento en inyección plástica de polipropileno color negro o blanco según base, 100% reciclable. Interior en madera de haya contrachapada recubierta de espuma ignífuga de poliuretano expandido de alta densidad de 60 kg/m³. Dispone de un desplazador de asiento que actúa independientemente del mecanismo.

Mecanismo: Sincro.

Brazos (Opcionales): (BR07-BR08) 3D, en inyección de polipropileno de color negro o blanco según base, 100% reciclable. Regulables en altura. Reposabrazos en inyección de poliuretano color negro. Rotación del reposabrazos y regulables en profundidad.

(Opcionales): (BR09) 4D, en inyección de polipropileno de color negro, 100% reciclable, regulables en altura y anchura, rotación del reposabrazos y regulables en profundidad, (BR10) o 2D, regulables en altura y anchura.

Columna de gas: Elevación mediante columna de gas cromada o negra según base.

Base: De aluminio pulido o nylon negro o blanco de 70 cm de diámetro.

Ruedas: Dobles engomadas en Desmopán de 65 mm de diámetro con embellecedor cromado o negro según base. Opcional: Dobles de 65 mm de diámetro con rodadura blanda de plástico ABS y diseño hueco, con cuerpo de poliuretano negro. Opcional: Tapones antideslizantes de acero cromado o nylon negro, según base.

Resumen tapizados:

Tejido: ver ficha técnica de tapizados.

Tejido pegado con adhesivo al agua libre de disolventes (polímero base de policloropreno con resinas).

Listado de certificados y normativas:

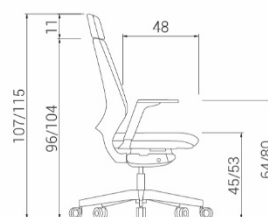
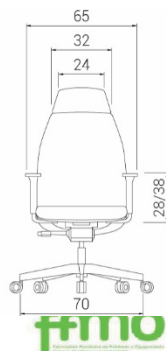
ANSI-BIFMA X5.1-2011/13
ANSI-BIFMA X5.1-2011/9
UNE 23727/90
EN ISO 12947-2/00
EN 1335-2/09 par. 4.1
ANSI-BIFMA X5.1-2011/5
1907/2006/EC
EN1335-3/00 AC:2009 par. 7.3.2
UNI 9084/02

ANSI-BIFMA X5.1-2011/15
ANSI-BIFMA X5.1-2011/21
UNE 23721/90
EN ISO 4892-2/06
EN 1335-3/09 AC:2009 par. 7.2.1
ANSI-BIFMA X5.1-2011/6
EN1335-3/09 AC:2009 par. 7.2.3
ANSI BIFMA X5.1-2011/14
ANSI-BIFMA X5.1-1993/18

ANSI-BIFMA X5.1-2011/10
ANSI-BIFMA X5.1-2011/17
UNE 23724
EN ISO 105-x12/03
EN 1335-3/09 AC:2009 par. 7.2.2
BS 5459-2/00 par. A.5.5
EN1335-3/09 AC:2009 par. 7.2.4

ANSI-BIFMA X5.1-2011/11
ANSI-BIFMA X5.1-2011/8
EN ISO 845
MQ cert. 07-175
EN 1335-3/09 AC:2009 par. 7.3.1
ZEK 01.4-8
EN1335-3/09 AC:2009 par. 7.2.5

Cotas:





FICHA TÉCNICA PRESCRIPCIÓN

El modelo 4U ha superado los siguientes test:

ANSI-BIFMA X5.1-2011/13	Resistencia a las fuerzas verticales de reposabrazos.
ANSI-BIFMA X5.1-2011/15	Fatiga del respaldo con asiento basculante.
ANSI-BIFMA X5.1-2011/10	Fatiga del mecanismo basculante.
ANSI-BIFMA X5.1-2011/11	Fatiga del asiento.
ANSI-BIFMA X5.1-2011/9	Rotación del asiento.
ANSI-BIFMA X5.1-2011/21	Resistencia a la fatiga de reposabrazos.
ANSI-BIFMA X5.1-2011/17	Duración de la traslación de asiento con ruedas.
ANSI-BIFMA X5.1-2011/8	Resistencia al impacto de asiento.

Respaldo:

- Exterior de respaldo en inyección plástica de polipropileno color negro o blanco según base, 100% reciclable. Tratamiento ignífugo opcional (UNE 23727/90 / UNE 23721/90 / UNE 23724). Interior de espuma ignífuga de poliuretano expandido de alta densidad de 60 kg/m³ (EN ISO 845). Con soporte lumbar regulable.
- Estructura de respaldo en inyección plástica de nylon color negro o blanco según base. Con soporte lumbar regulable. Respaldo en malla técnica de alta resistencia cuyas características son:



Peso del tejido: 360 gr/m².
 Resistencia a la abrasión: EN ISO 12947-2/00
 Resistencia a la luz: EN ISO 4892-2/06.
 Solidez del color al frotamiento EN ISO 105-x12/03.
 Composición: Poliéster 100%

Reposacabezas fijo (Opcional):

Exterior de respaldo en inyección plástica de polipropileno color negro o blanco según base, 100% reciclable. Tratamiento ignífugo opcional (UNE 23727/90 / UNE 23721/90 / UNE 23724). Interior de espuma ignífuga de poliuretano expandido de alta densidad de 60 kg/m³ (EN ISO 845).



Asiento:

Exterior de asiento en inyección plástica de polipropileno color negro o blanco según base, 100% reciclable. Tratamiento ignífugo opcional (UNE 23727/90 / UNE 23721/90 / UNE 23724). Interior en madera de haya contrachapada (MQ cert. 07-175), recubierta de espuma ignífuga de poliuretano expandido de alta densidad de 60 kg/m³ (EN ISO 845).

Dispone de un desplazador de asiento que actúa independientemente del mecanismo.





Mecanismo:

El mecanismo sincro ha superado los siguientes test:

EN 1335-2/09 par. 4.1

EN 1335-3/09 AC:2009 par. 7.3.1

ANSI-BIFMA X5.1-2011/10

1907/2006/EC

EN 1335-3/09 AC:2009 par. 7.2.1

ANSI-BIFMA X5.1-2011/5

BS 5459-2/00 par. A.5.5

EN 1335-3/09 AC:2009 par. 7.2.2

ANSI-BIFMA X5.1-2011/6

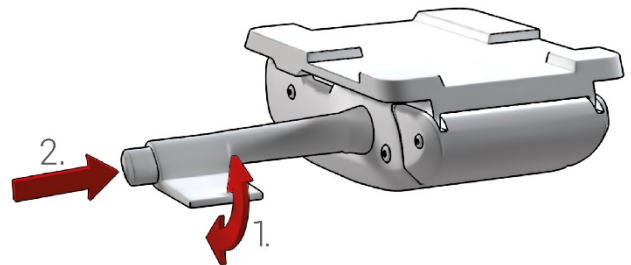
ZEK 01.4-8

Sincro de 5 posiciones:

El mecanismo Sincro realiza un movimiento basculante sincronizado del asiento y del respaldo sobre el eje central de la silla pero de modo independiente en modelos que no son monocarcasa. Es decir, podemos ajustar el grado de inclinación de respaldo y asiento de forma conjunta.

Dispone de las siguientes características:

- Hasta 20° de inclinación de respaldo, con 5 posiciones de bloqueo con botón.
- Hasta 6° de inclinación de asiento, siendo la posición de trabajo de 0°.
- Función de auto-pesaje desde 65 a 150 kg.



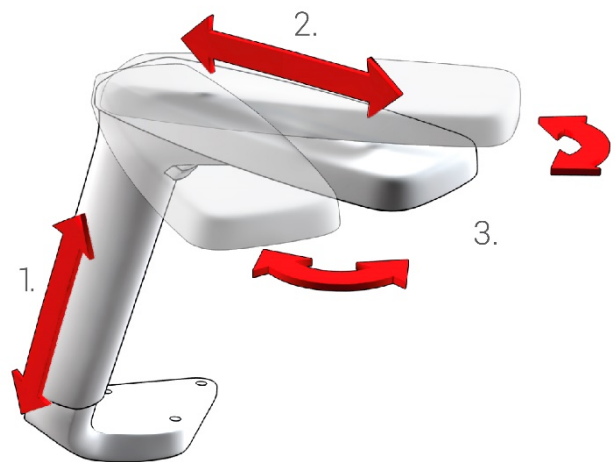
1. Elevación a gas.

2. Pulsando el botón libera el movimiento basculante de asiento y respaldo.

Brazos (Opcionales):

- BR07-BR08: 3D, en inyección de polipropileno de color negro o blanco según base, 100% reciclable. Tratamiento ignífugo opcional (UNE 23727/90 / UNE 23721/90 / UNE 23724). Reposabrazos en inyección de poliuretano de color negro.

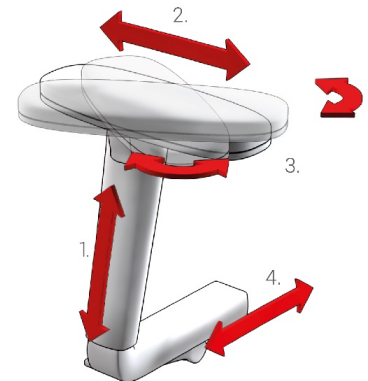
1. Regulación en altura 10 cm, con 10 posiciones de bloqueo.
2. Regulación de la profundidad del reposabrazos, 3 cm en cada sentido.
3. Rotación del reposabrazos, 30° máximo en cada sentido.





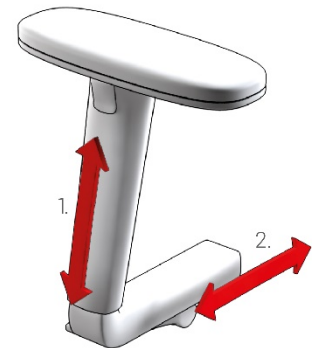
- BR09 (Opcionales): 4D, en inyección de polipropileno de color negro, 100% reciclable. Tratamiento ignífugo opcional (UNE 23727/90 / UNE 23721/90 / UNE 23724).

1. Regulación en altura 10 cm, con 10 posiciones de bloqueo.
2. Regulación de la profundidad del reposabrazos, 2.5 cm en cada sentido.
3. Rotación del reposabrazos, 30° máximo en cada sentido.
4. Regulación de la anchura entre reposabrazos, hasta 5 cm por cada lado.



- BR10 (Opcionales): 2D, en inyección de polipropileno de color negro, 100% reciclable. Tratamiento ignífugo opcional (UNE 23727/90 / UNE 23721/90 / UNE 23724). Reposabrazos en poliuretano.

1. Regulación en altura 10 cm, con 10 posiciones de bloque.
2. Regulación de la anchura entre reposabrazos, hasta 5 cm por cada lado.



Los brazos 4D y 2D de 4U han superado los siguientes test:

- | | |
|--------------------------------|--------------------------------|
| EN1335-3/09 AC:2009 par. 7.2.3 | EN1335-3/09 AC:2009 par. 7.2.4 |
| EN1335-3/09 AC:2009 par. 7.2.5 | EN1335-3/00 AC:2009 par. 7.3.2 |
| ANSI BIFMA X5.1-2011/13 | ANSI BIFMA X5.1-2011/14 |
| ANSI BIFMA X5.1-2011/21 | ZEK 01.4-8 |
| 1907/2006/EC | |

Columna de gas:

Elevación mediante columna de gas (UNI 9084/02) negra o cromada de 12 a 15 micras de grosor, según base.



Bases:

- De aluminio pulido de 70 cm de diámetro. Va acompañada de reposacabezas, respaldo y asiento blanco, brazos 3D blancos, columna de gas cromada y rueda con embellecedor cromado o hueca color negro.
- De nylon blanco de 70 cm de diámetro. Va acompañada de reposacabezas, respaldo y asiento blanco, brazos 3D blancos, columna de gas cromada y rueda con embellecedor cromado o hueca color negro.





- De nylon negro de 70 cm de diámetro. Va acompañada de reposacabezas, respaldo y asiento negro, brazos 3D negros, columna de gas negra y rueda nylon o hueca color negro.



Ruedas:

- Dobles engomadas en Desmopán de 65 mm de diámetro con embellecedor cromado. Va acompañado de base de aluminio pulido o de nylon blanco. La rueda ha superado los siguientes test:

ANSI-BIFMA X5.1-1993/18 Resistencia al recorrido.



- Dobles de nylon engomadas en Desmopán de 65 mm de diámetro. Va acompañado de base de nylon negro. La rueda ha superado los siguientes test:

ANSI-BIFMA X5.1-2011/17 Resistencia al recorrido.



- Opcional: Dobles de 65 mm de diámetro con rodadura blanda de plástico ABS y diseño hueco, con cuerpo de poliuretano, color negro.



- Opcional: Tapones antideslizantes de acero cromado o nylon negro, según base.

