



FICHA TECNICA BÁSICA AITA

Características:

Diseñada por Aitor García de Vicuña, AITA es un equilibrio entre volúmenes envolventes y estética atemporal. Es un traje a medida para cada persona, es una solución a las demandas de las nuevas arquitecturas y de los espacios con alma. AITA es el fruto de la búsqueda y reflexión para dar a esta pieza una visión transversal, pensando en diferentes ambientes y necesidades, buscando momentos, buscando armonía.

Resumen materiales sillón alto/bajo giratorio:

Respaldo/asiento: Interior fabricado mediante estructura de tubo de acero recubierta de espuma ignífuga de poliuretano expandido de alta densidad de 60 kg/m³.

Reposacabezas (Opcional, sólo para sillón alto): Fijo con interior fabricado mediante estructura de tubo de acero recubierta de espuma ignífuga de poliuretano expandido de alta densidad de 60 kg/m³.

Mecanismo: Basculante avanzado 5 posiciones / Balance.

Columna de gas: Elevación mediante columna de gas cromada o negra según base.

Base: De aluminio pulido de 70 cm o nylon negra de 68 cm de diámetro.

Ruedas: Dobles de 65 mm de diámetro con rodadura blanda de plástico ABS y diseño hueco, con cuerpo de poliuretano color negro. Opcional: Tapones antideslizantes de acero cromado o nylon negro, según base.

Resumen materiales sillón alto/bajo confidente 4 radios:

Respaldo/asiento: Interior fabricado mediante estructura de tubo de acero recubierta de espuma ignífuga de poliuretano expandido de alta densidad de 60 kg/m³.

Mecanismo: Sistema revolving (Opcional: revolving +5 cm altura) / Balance / Elevación a gas.

Columna de gas: Elevación mediante columna de gas cromada o negra según base.

Base: De 4 radios en aluminio pulido de 69 cm de diámetro.

Resumen materiales sillón alto/bajo confidente:

Respaldo/asiento: Interior fabricado mediante estructura de tubo de acero recubierta de espuma ignífuga de poliuretano expandido de alta densidad de 60 kg/m³.

Estructura/patas: Con topes/tapones antideslizantes de nylon. Disponible en tres opciones.

Opción A - Patín: Varilla de acero macizo redondo de 12 mm de diámetro cromado o con pintura epoxi color arena.

Opción B - Estructura X: Tubo de acero de 16 mm de diámetro cromado o con pintura epoxi color arena.

Opción C - 4 patas: Tubo de acero conificado de 25 mm de diámetro en la base, cromado o con pintura epoxi color arena.

Opción D - 4 patas en madera de fresno.

Resumen materiales mesa cuadrada y triangular:

Tapa o sobre: Tablero de fenólico de 50 x 50 cm en blanco con canto en negro.

Patas: Tubo de acero conificado de 25 mm de diámetro en la base, cromado o con pintura epoxi color arena. Topes antideslizantes de nylon.

Resumen tapizados:

Tejido: ver ficha técnica de tapizados.

Tejido pegado con adhesivo al agua libre de disolventes (polímero base de policloropreno con resinas).

Listado de certificados y normativas:

EN ISO 845
ISO 4586
ASTM D 256

UNI 9084/02
ISO 1183
ASTM D 732

ANSI-BIFMA X5.1-2011/7
DIN 52612
ISO 604

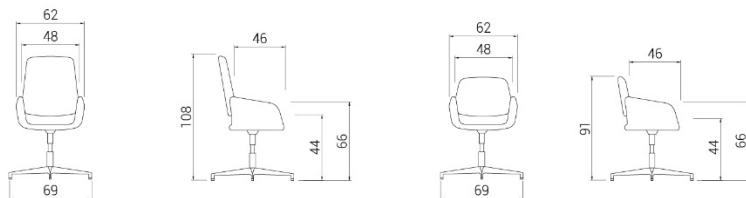
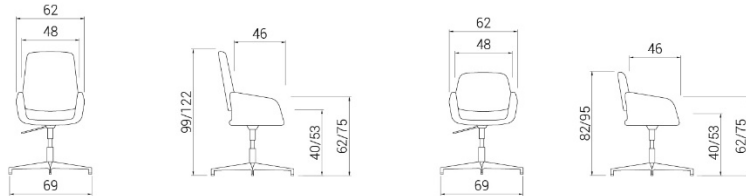
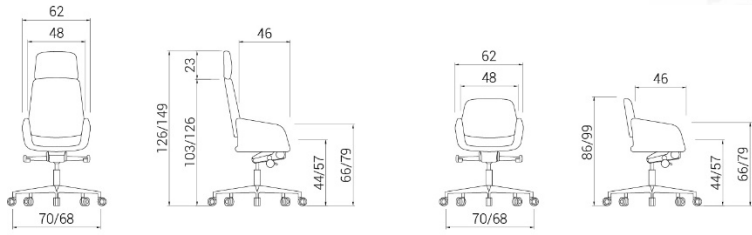
EN 1335 3/01
ASTM D 785

UNI 9084/02
ISO 178



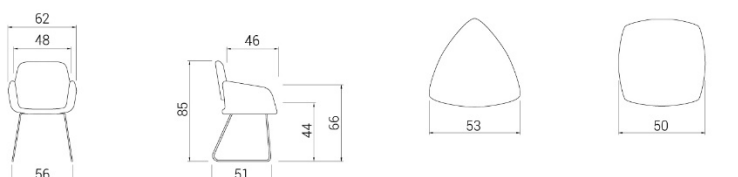
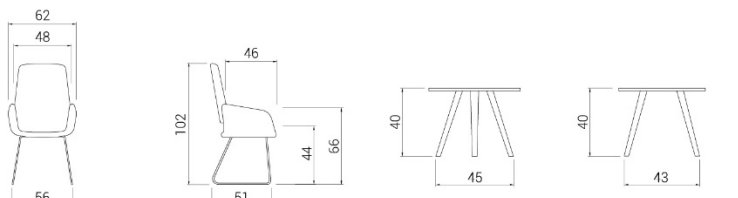
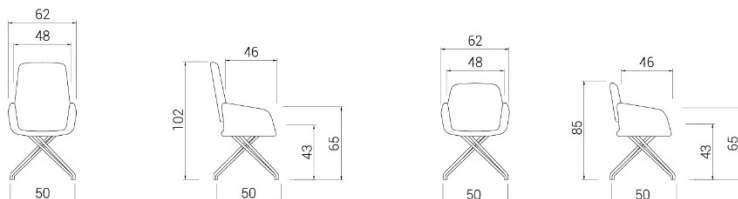
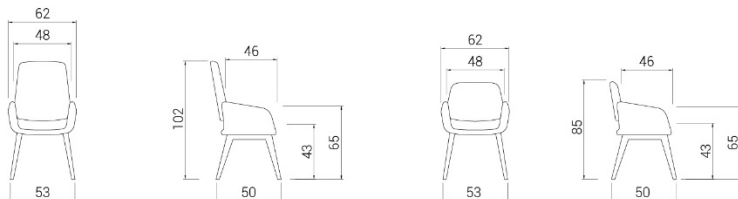
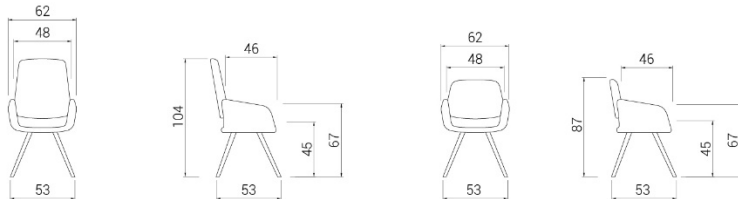


Cotas:



Opcional: revolving +5 cm altura

Opcional: revolving +5 cm altura





FICHA TÉCNICA PRESCRIPCION

SILLÓN ALTO/BAJO GIRATORIO

Respaldo/asiento:

Interior fabricado mediante estructura de tubo de acero de 14 mm de diámetro, recubierta de espuma ignífuga de poliuretano expandido de alta densidad de 60 kg/m³ (EN ISO 845).



Reposacabezas (Opcional, sólo para sillón alto):

Fijo con interior fabricado mediante estructura de tubo de acero de 14 mm de diámetro, recubierta de espuma ignífuga de poliuretano expandido de alta densidad de 60 kg/m³ (EN ISO 845).



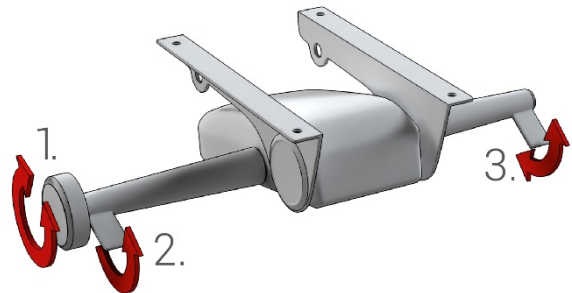
Mecanismo:

- Basculante avanzado:

Tiene el eje de giro desplazado hacia delante, lo que provoca que al liberar el mecanismo (muy característico por su forma en Z), no perdamos la posición de los pies sobre el suelo.

Dispone de las siguientes características:

- Ajuste lateral de la tensión con sólo 16 vueltas de mínimo a máximo.
- 5 posiciones de bloqueo con función antiretorno.
- Movimiento extremadamente fluido y ergonómico.
- Hasta 17° de oscilación del asiento.
- Comportamiento sincronizado muy bien equilibrado (ratio 1.5:1).



1. Regulación de tensión.
2. Elevación a gas.
3. Hacia arriba, libera el basculante. Hacia abajo, fija el basculante.

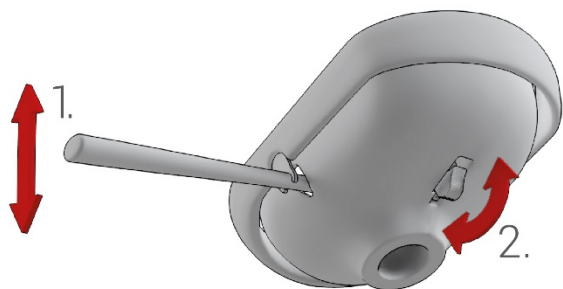
- Balance:

El mecanismo balance exclusivo para modelos monocarcasa, realiza un movimiento del asiento y respaldo sobre el centro de la silla de modo conjunto, con sistema de bloqueo central.

Dispone de las siguientes características:

- Hasta 7° oscilación del asiento hacia atrás y hasta 4° hacia delante.
- Fabricado en aluminio pulido de alta calidad.

1. Elevación a gas.
2. Botón de bloqueo. Hacia atrás, liberamos el mecanismo. Hacia adelante, fija el mecanismo.





Columna de gas:

Elevación mediante columna de gas (UNI 9084/02) negra o cromada de 12 a 15 micras de grosor, según base.



Bases:

- De aluminio pulido de 70 cm de diámetro, superando el test de resistencia estática ANSI-BIFMA X5.1-2011/7. Va acompañada de columna de gas cromada.
- De nylon negro de 68 cm de diámetro. Va acompañada de columna de gas negra.



Ruedas:

- Dobles de 65 mm de diámetro con rodadura blanda de plástico ABS y diseño hueco, con cuerpo de poliuretano color negro.
- Opcional: Tapones antideslizantes de acero cromado o nylon negro, según base.



SILLÓN ALTO/BAJO CONFIDENTE 4 RADIOS

Respaldo/asiento:

Interior fabricado mediante estructura de tubo de acero de 14 mm de diámetro, recubierta de espuma ignífuga de poliuretano expandido de alta densidad de 60 kg/m³ (EN ISO 845).



Mecanismos:

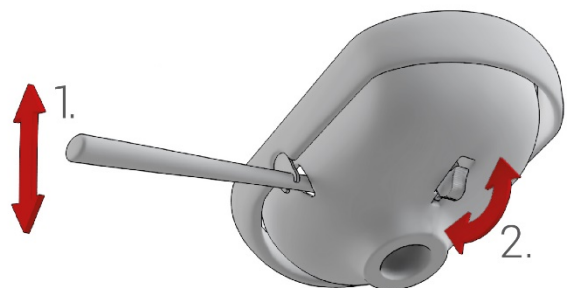
- Balance:

El mecanismo balance exclusivo para modelos monocarcasa, realiza un movimiento del asiento y respaldo sobre el centro de la silla de modo conjunto, con sistema de bloqueo central.

Dispone de las siguientes características:

- Hasta 7º oscilación del asiento hacia atrás y hasta 4º hacia delante.
- Fabricado en aluminio pulido de alta calidad.

1. Elevación a gas.
2. Botón de bloqueo. Hacia atrás, liberamos el mecanismo. Hacia adelante, fija el mecanismo.





- **Sistema revolving (EN 1335 3/01 / UNI 9084/02):** Cilindro revolving autocentrante, giratorio 360°, con amortiguación. Altura no ajustable (Opcional: revolving +5 cm altura). Es un mecanismo que permite efectuar rotaciones sobre la silla mientras permanecemos sentados. Cuando el usuario se levanta de la silla, el cilindro retorna automáticamente a su posición original. Pensado especialmente para mantener el orden en salas de reuniones y zonas de espera. Sólo aplicable con tapones antideslizantes de nylon.
- **Elevación a gas:**
El asiento sube y baja al accionarse una palanca situada en la parte inferior derecha del asiento.
1. Elevación a gas.



Columna de gas:

Elevación mediante columna de gas (UNI 9084/02) cromada de 12 a 15 micras de grosor.

Base:

De 4 radios en aluminio pulido de 69 cm de diámetro. Con tapones antideslizantes de nylon.

SILLÓN ALTO/BAJO CONFIDENTE

Respaldo/asiento:

Interior fabricado mediante estructura de tubo de acero de 14 mm de diámetro, recubierta de espuma ignífuga de poliuretano expandido de alta densidad de 60 kg/m³ (EN ISO 845).



Estructura/patas:

- Opción A - Patín: Varilla de acero macizo redondo de 12 mm de diámetro con cromado de 12 a 15 micras de grosor o con pintura epoxi color arena (RAL 1035). Topes antideslizantes de nylon.



RAL 1035

- Opción B - Estructura X: Tubo de acero de 16 mm de diámetro y 2 mm de grosor, con cromado de 12 a 15 micras de grosor o con pintura epoxi color arena (RAL1035). Tapones antideslizantes de nylon.

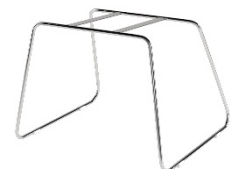


RAL 1035

- Opción C - 4 patas: Tubo de acero conificado de 25 mm de diámetro en la base, con cromado de 12 a 15 micras de grosor o con pintura epoxi color arena (RAL1035). Topes antideslizantes de nylon.



RAL 1035





- Opción D: 4 patas en madera de fresno.



MESA CUADRADA Y TRIANGULAR

Tapa o sobre:

Tablero de fenólico en blanco con canto en negro.

Disponible en:

- Sobre cuadrado de 50 x 50 cm y 10 mm de grosor.
- Sobre triangular de 50 cm de lado y 10 mm de grosor.



Propiedades del fenólico:

Resistencia al rayado.

Resistencia al calor.

Facilidad de limpieza.

Resistencia a los productos químicos y domésticos.

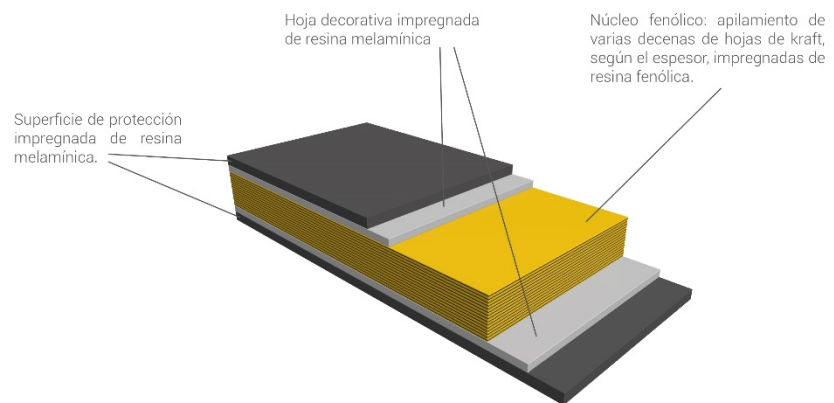
Resistencia a las fisuras.

Resistencia a los impactos.

Resistencia a la abrasión.

Higiene alimentaria.

Solidez del color a la luz artificial.



Test que ha superado el fenólico:

ISO 4586	Grosor / Resistencia al agua del papel decorativo / Absorción de agua / Estabilidad dimensional a altas temperaturas / Resistencia al vapor.
ISO 1183	Densidad.
DIN 52612	Conductividad térmica.
ASTM D 785	Dureza Rockwel.
ISO 178	Resistencia a la flexión / Módulo de elasticidad.
ASTM D 256	Resistencia al impacto.
ASTM D 732	Resistencia al corte.
ISO 604	Resistencia a la compresión.

Patas:

Tubo de acero conificado de 25 mm de diámetro en la base y 2 mm de grosor, con cromado de 12 a 15 micras de grosor o con pintura epoxi color arena (RAL1035). Topes antideslizantes de nylon.



RAL 1035